

価格

6,180 (税込) 万円

交通

JR埼京線「北与野」駅徒歩14分
JR埼京線「与野本町」駅徒歩15分
JR京浜東北・根岸線「さいたま新都心」駅徒歩18分

新築一戸建

さいたま市中央区本町東5丁目



<外観写真>



<前面道路>



<前面道路>

J R 埼京線「北与野」駅徒歩14分
J R 埼京線「与野本町」駅徒歩15分



◎2024年6月完成済み新築一戸建
◎全3棟完成現場
◎延床面積：114.23㎡（3SLDK）

<仕様・設備>

◎約16.6帖のLDK
◎全居室に開口部・収納あり
◎書斎・床下収納・床暖房・食器洗い乾燥機等



©トラストさん



新築
(完成後1年以内・
未入居)



浴室乾燥



床暖房



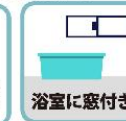
バス・トイレ別



追い焚き機能



TVモニター付き
インターフォン



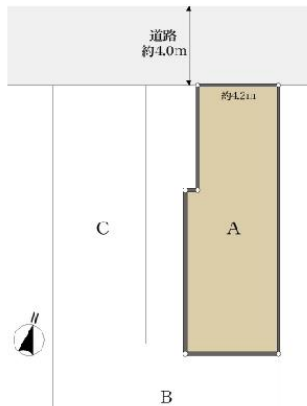
浴室に窓付き



キッチンに
窓付き

所在地	埼玉県さいたま市中央区本町東5丁目		
面積	登記簿	61.56㎡ (18.62坪)	
他私道面積	24㎡のうち持ち分3分の1		
権利	所有権		
セットバック	—		
地目	登記簿	宅地	現況 宅地
道路	北側私道(位置指定道路)4.0m間口4.2m		
面積	建築	40.88㎡ (12.36坪)	
	延	114.23㎡ (34.55坪)	
構造	木造3階建		
間取	3SLDK ※S(サニールーム)は納戸		
建築年月	2024年6月		
都市計画	市街化区域		
用途地域	第一種中高層住居専用地域		
建ぺい率	60%	容積率	160%
法令制限等	準防火地域、高度地区(20m地区)		
駐車場	有(敷地内)		
水道	公営水道	下水道	公共下水道
ガス	都市ガス		
現況	空家		
時期	即時		
物件番号	Bom240389		
備考	■建物延床積に車庫15.99㎡含む■総戸数/3戸■今回販売戸数/1戸■建築確認番号/第23UD11T建01538号■・S=納戸・上記建物延床面積には、備蓄倉庫の部分3.41㎡を含みます。・ご案内時等、前面道路への車両乗入れ禁止。(駐停車禁止)		

<区画図>



※万が一売却済の場合は、あしからずご了承ください。※図面と現況に相違がある場合は現況優先とします。※価格に消費税等が課税される場合は税込みの総額を表示しています。 20240921-0603-0001



埼玉県知事免許(9)第11747号 (社)不動産保証協会・会員

すまいの日建住器(有)

さいたま市中央区上落合三丁目8番9号

お問い合わせ

TEL 048-852-2484

FAX 048-853-9257

■地域で40年の実績 お任せください! ■

- 営業時間/AM9:30~PM19:00
- ホームページ /http://www.nj1.jp
- 定休日/木曜日

きつねざき

担当 狐崎

価格

5,680 (税込) 万円

交通

JR埼京線「北与野」駅徒歩14分
JR埼京線「与野本町」駅徒歩15分
JR京浜東北・根岸線「さいたま新都心」駅徒歩18分

新築一戸建

さいたま市中央区本町東5丁目



<リビングダイニング>



<前面道路>



<前面道路>

JR埼京線「北与野」駅徒歩14分
JR埼京線「与野本町」駅徒歩15分



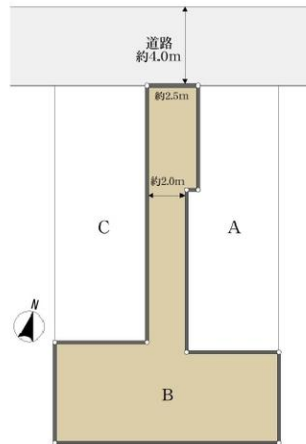
◎2024年6月完成済み新築一戸建
◎全3棟完成現場
◎延床面積：92.43㎡ (2LDK+2S)

<仕様・設備>

- ◎約17.5帖のLDK
- ◎全居室に開口部・収納あり
- ◎床下収納・床暖房・食器洗い乾燥機等



<区画図>



©トラストさん

所在地	埼玉県さいたま市中央区本町東5丁目		
面積	登記簿	85.46㎡ (25.85坪)	
他私道面積	24㎡のうち持ち分3分の1		
権利	所有権		
セットバック	—		
地目	登記簿	宅地	現況 宅地
道路	北側私道(位置指定道路)約4.0m間口約2.0m		
面積	建築	39.02㎡ (11.80坪)	
	延	92.43㎡ (27.96坪)	
構造	木造3階建		
間取	2LDK+2S		
建築年月	2024年6月		
都市計画	市街化区域		
用途地域	第一種中高層住居専用地域		
建ぺい率	60%	容積率	160%
法令制限等	準防火地域、高度地区(20m地区)		
駐車場	有(敷地内)		
水道	公営水道	下水道	公共下水道
ガス	都市ガス		
現況	空家		
時期	即時		
物件番号	Bom240390		
備考	■総戸数/3戸■今回販売戸数/1戸■建築確認番号/第23UD11T建01539号■S=納戸・上記建物延床面積には、備蓄倉庫の部分1.86㎡が含まれます。・ご案内時等、前面道路への車両乗入れ禁止。(駐停車禁止)		

※万一売却済の場合は、あしからずご了承ください。※図面と現況に相違がある場合は現況優先とします。※価格に消費税等が課税される場合は税込みの総額を表示しています。 20240921-0603-0002



埼玉県知事免許(9)第11747号 (社)不動産保証協会・会員

すまいの日建住器(有)

さいたま市中央区上落合三丁目8番9号

お問い合わせ

TEL 048-852-2484

FAX 048-853-9257

■地域で40年の実績 お任せください! ■

- 営業時間/AM9:30~PM19:00
- ホームページ /http://www.nj1.jp
- 定休日/木曜日

担当

きつねざき

狐崎

価格

6,080 (税込) 万円

交通

JR埼京線「北与野」駅徒歩14分
JR埼京線「与野本町」駅徒歩15分
JR京浜東北・根岸線「さいたま新都心」駅徒歩18分

新築一戸建

さいたま市中央区本町東5丁目



<外観写真>

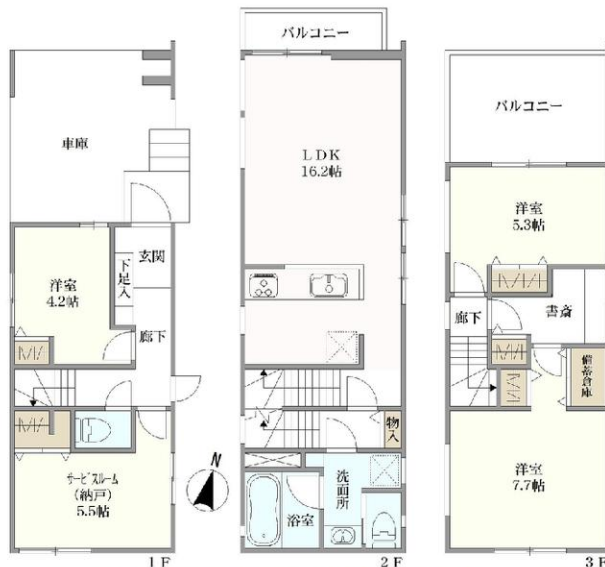


<前面道路>



<前面道路>

J R 埼京線「北与野」駅徒歩14分
J R 埼京線「与野本町」駅徒歩15分



◎2024年6月完成済み新築一戸建
◎全3棟完成現場
◎延床面積：114.75㎡ (3SLDK)

<仕様・設備>

◎約16.2帖のLDK
◎全居室に開口部・収納あり
◎書斎・床下収納・床暖房・食器洗い乾燥機等



新築 (完成後1年以内・未入居)



浴室乾燥



床暖房



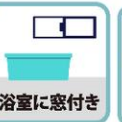
バストイレ別



追い焚き機能



TVモニター付きインターフォン



浴室に窓付き



キッチンに窓付き

Table with 4 columns and 10 rows containing property details: 所在地, 面積, 他私道面積, 権利, セットバック, 地目, 道路, 面積 (建築/延), 構造, 間取, 建築年月, 都市計画, 用途地域, 建ぺい率, 容積率, 法令制限等, 駐車場, 水道, ガス, 現況, 時期, 物件番号, 備考.

※万一売却済の場合は、あらかじめご了承ください。※図面と現況に相違がある場合は現況優先とします。※価格に消費税等が課税される場合は税込みの総額を表示しています。 20240921-0603-0003



埼玉県知事免許(9)第11747号 (社)不動産保証協会・会員

すまいの日建住器(有)

さいたま市中央区上落合三丁目8番9号

お問い合わせ

TEL 048-852-2484

FAX 048-853-9257

■地域で40年の実績 お任せください! ■

- 営業時間/AM9:30~PM19:00
- ホームページ /http://www.nj1.jp
- 定休日/木曜日

担当

きつねざき

狐崎