

Living

Heartful Town

さいたま中央下落合 第2 新築一戸建 全1邸

快速停車の与野本町駅
至近物件が魅力的な家。

住宅性能評価4分野6項目で
最 高 等 級

住宅性能評価
4分野6項目で最高等級を取得し
お客様の安心を支えます。

取得

サマー 2024 キャンペーン 30万円相当分

【キャンペーン期間】2024年7月1日(月)～2024年8月31日(土)
詳しくは営業担当にご確認ください



※イメージはイメージと異なる場合があります。

JR埼京線
「与野本町」駅徒歩7分(約530m)

JR京浜東北線
「与野」駅徒歩15分(約1,130m)

地震に強い家

実験で実証済みの耐震住宅

地震保険の優遇が受けられます。

保険料最大50%割引

設計 性能評価

建設 性能評価

IDS型工法 スケルトン インフィル住宅

建物最長30年保証

住宅性能表示制度 対応住宅



埼玉県知事免許(9)第11747号 (社)不動産保証協会・会員

すまいの日建住器(有)

さいたま市中央区上落合三丁目8番9号

お問い合わせ

TEL 048-852-2484

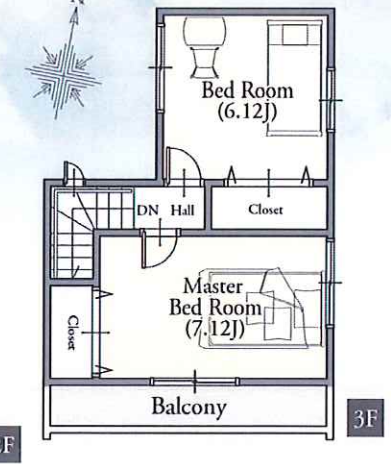
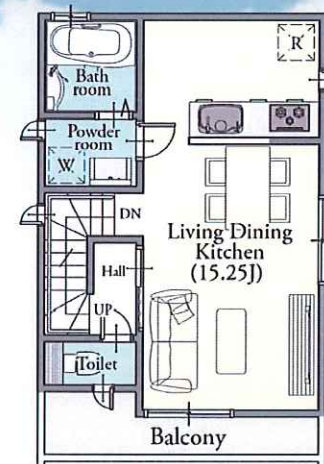
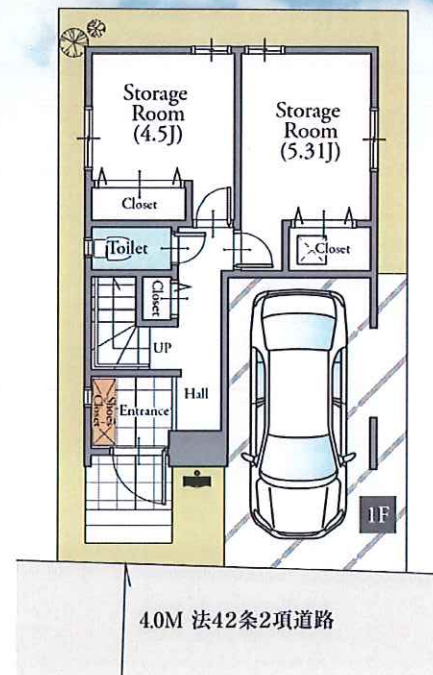
FAX 048-853-9257

■地域で40年の実績 お任せください!■

- 営業時間/AM9:30~PM19:00
- ホームページ /http://www.nj1.jp
- 定休日/木曜日

きつねざき

担当 狐崎



- 敷地面積/66.43㎡(20.09坪)
- 建物面積/96.05㎡(29.04坪)
- ※ビルトイン車庫9.31㎡(2.81坪)
- 建築確認番号/第HPA-24-02272-1号

販売価格

5,590 万円 (税込)

STRONGTHS

都市ガス・公営水道・公共下水

子育て環境良好

リビング階段

LIFE INFORMATION

- 下落合小学校.....徒歩18分(約1,380m)
- 与野東中学校.....徒歩15分(約1,160m)
- ゆめいろ保育園.....徒歩13分(約1,000m)
- 与野本町幼稚園.....徒歩10分(約799m)
- フードガーデン.....徒歩7分(約520m)

【物件概要】

□所在地/埼玉県さいたま市中央下落合7-280-15 □交通/JR埼京線「与野本町」駅徒歩7分、JR京浜東北線「与野」駅徒歩15分 □土地権利/所有権 □地目/宅地 □建物構造/木造3階建 □都市計画/市街化区域 □用途地域/第二種中高層住居専用地域 □建ぺい率/60% □容積率/200% □完成予定/2024年7月中旬 □接道/図面参照 □設備/東京電力、公営水道、都市ガス、公営水道 □その他/TVアンテナ(電波障害)によるケーブルTV、共聴アンテナの申込はお客様の負担となります。電気供給の為、敷地内に電柱及び支線が入る場合があります。所有権移転登記手続きにおいて当社指定の司法書士を利用させていただきます。図面と現況に相違がある場合は現況を優先とします。TVアンテナ、網戸、照明器具、カーテンレール、面格子は付きません。※フラット35ご利用の場合における各証明書取得代金が別途必要になります。

