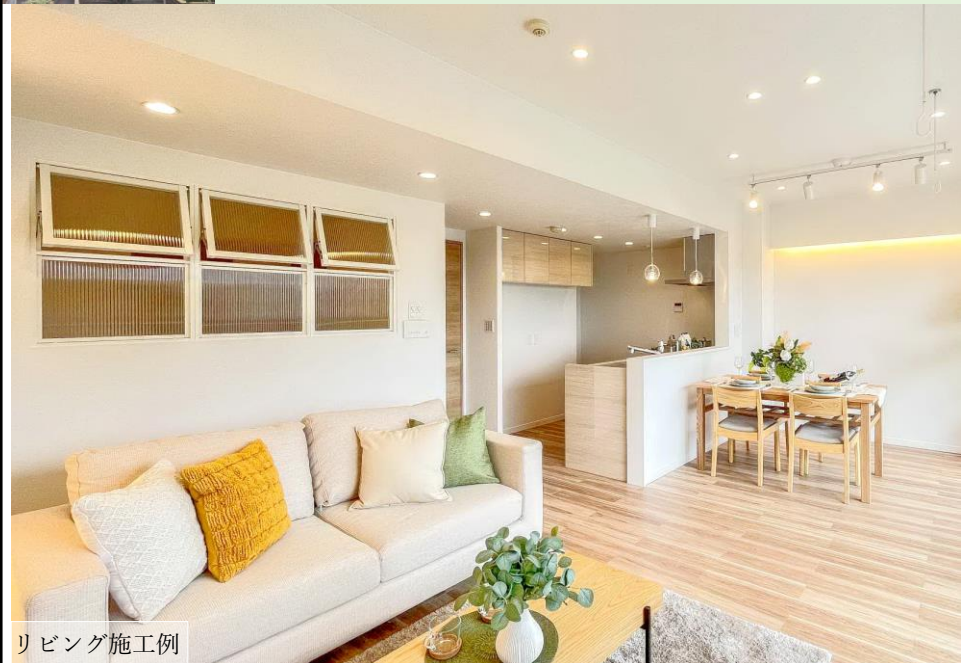




与野ハウス2号棟 1108号室

交通 JR埼京線
北与野駅 徒歩2分
JR京浜東北線・宇都宮線・高崎線
さいたま新都心駅 徒歩9分

販売価格 **2,980** (税込) 万円



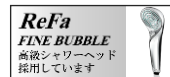
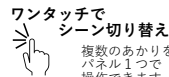
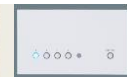
- おすすめ POINT**
- 11階南西向き住戸のため陽当たり・眺望良好!
 - 駅徒歩2分の好立地! 2駅4路線利用可!
 - 大切なペットと一緒に新生活を!

間取 専有面積
3LDK 63.36^m

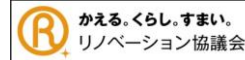
アフターサービス保証付

新規リフォーム (令和6年9月下旬完成)

- ◆ システムキッチン(食洗器付)新規交換
- ◆ ユニットバス(浴室乾燥機)新規交換
- ◆ 洗面化粧台(三面鏡付)新規交換
- ◆ トイレ(ウォシュレット付)新規交換
- ◆ 全室建具・下駄箱新規交換
- ◆ エアコン新規設置
- ◆ フロアタイル新規仕上げ
- ◆ 間接照明・ダウンライト新規施工(LDK)
- ◆ ライトコントローラー新規設置(LDK)
- ◆ クロス全室貼替(一部アクセントクロス)
- ◆ カーテンレール・レースカーテン設置
- ◆ 網戸・洗濯パン・水栓新規交換
- ◆ 室内ハウスクリーニング



※図面と現況に相違がある場合は、現況優先とさせていただきます



埼玉県知事免許(9)第11747号 (社)不動産保証協会・会員

すまいの日建住器(有)

さいたま市中央区上落合三丁目8番9号

お問い合わせ

■ 地域で35年の実績 お任せください! ■

TEL 048-852-2484

FAX 048-853-9257

- 営業時間/AM9:30~PM19:00
- オームページ /http://www.nj1.jp
- 定休日/木曜日

きつねざき
担当 狐崎