

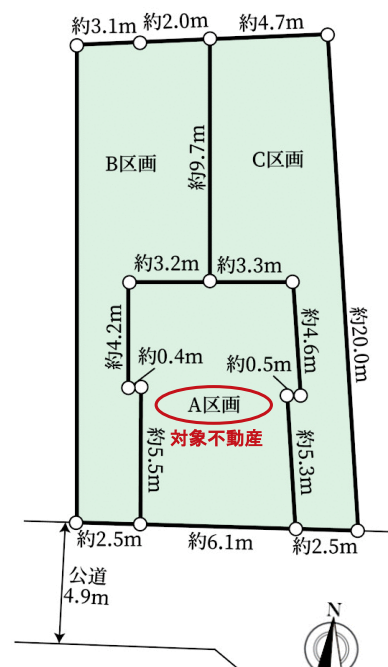
| | | | |
|----|---------|--------------------------------------|-----------------------|
| 戸建 | 価格 | 交通 | 所在 |
| | 5,980万円 | 埼京線「与野本町」駅徒歩8分 京浜東北・根岸線「与野」駅徒歩10分 | 埼玉県さいたま市中央区下落合6丁目 A号棟 |



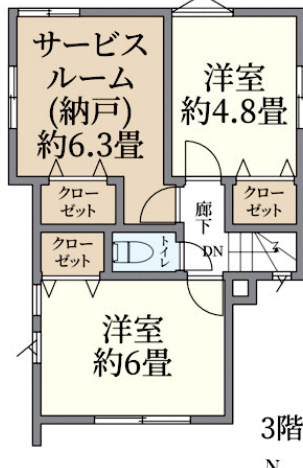
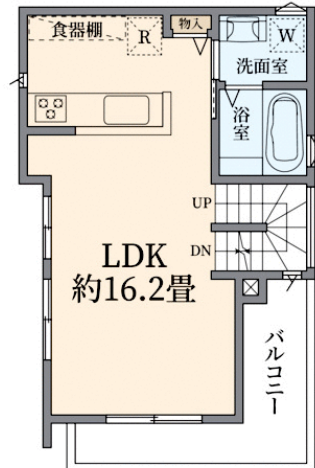
**2025年2月上旬完成予定
新築一戸建て**

Access
JR埼京線「与野本町」駅徒歩8分
JR京浜東北・根岸線「与野」駅徒歩10分

- ライフインフォメーション
- ファミリーマート下落合2丁目店 約150m(徒歩2分)
 - 西友与野店 約320m(徒歩4分)
 - 与野フードガーデン与野本町駅前店 約690m(徒歩9分)
 - さいたま市立下落合小学校 約850m(徒歩11分)
 - さいたま市立与野東中学校 約820m(徒歩11分)
 - キッズ放課後スクール 約190m(徒歩3分)
 - 与野愛仕幼稚園 約830m(徒歩11分)
 - 西谷公園 約410m(徒歩6分)
 - 井原医院(内科等) 約190m(徒歩3分)



- 2駅利用可能
- 2路線利用可能
- LDK15畳以上



| | | | |
|----|--|------------------|--------------|
| 土地 | 権利形態 | 所有権 | |
| | 借地期間 | — | 借地料 — |
| | 地目 | 宅地 | 地目(現況) 地目と同じ |
| | 土地面積 | 公簿62.44㎡(18.88坪) | |
| | 接面道路 / 道路幅員 / 接道方位 | 南側約4.9m公道 | |
| 建物 | 私道負担面積 | 無 | |
| | 舗装 | アスファルト | 道路面より |
| | 構造 | 木造 地上3階 | |
| | 築年月 | 2025年2月 | |
| | 地下 | 1階 | 39.08㎡ |
| 制限 | 2階 | 35.84㎡ | 3階 35.84㎡ |
| | 合計面積 | 110.76㎡(33.50坪) | |
| | 間取タイプ | 3LDK+1納戸 | |
| | 建ぺい率 | 60% | 容積率 196% |
| | 用途地域 | 第1種住居地域 | 防火地域 |
| 設備 | 都市計画 | 市街化区域 | 区画整理 |
| | 高度地区 | 無 | |
| | 水道 | 公営 | ガス 都市ガス |
| | 汚水 | 公共下水 | 雑排水 公共下水 |
| | 駐車場 | 無 | |
| 引渡 | 現況 | 未完成 | |
| | 引渡可能時期 | 2025年3月上旬 | |
| 備考 | 建物合計面積に車庫部分(地下以外)14.37㎡含む 建築確認番号: 第KBI-YKH24-10-2896号 | | |

*このハウジングマップは概要紹介図です。図面と現況が異なる場合は現況優先となります。地図等の複製、再頒布はできません。

Nj すまいの日建住器(有) 埼玉県知事免許(9)第11747号 (社)不動産保証協会・会員

お問い合わせ TEL 048-852-2484 FAX 048-853-9257

■地域で35年の実績 お任せください! ■

- 営業時間/AM9:30~PM19:00
- オームページ /http://www.nj1.jp
- 定休日/木曜日

きつねざき 担当 狐崎

さいたま市中央区上落合三丁目8番9号

| | | | |
|----|---------|--------------------------------------|-----------------------|
| 戸建 | 価格 | 交通 | 所在 |
| | 5,480万円 | 埼京線「与野本町」駅徒歩8分 京浜東北・根岸線「与野」駅徒歩10分 | 埼玉県さいたま市中央区下落合6丁目 C号棟 |

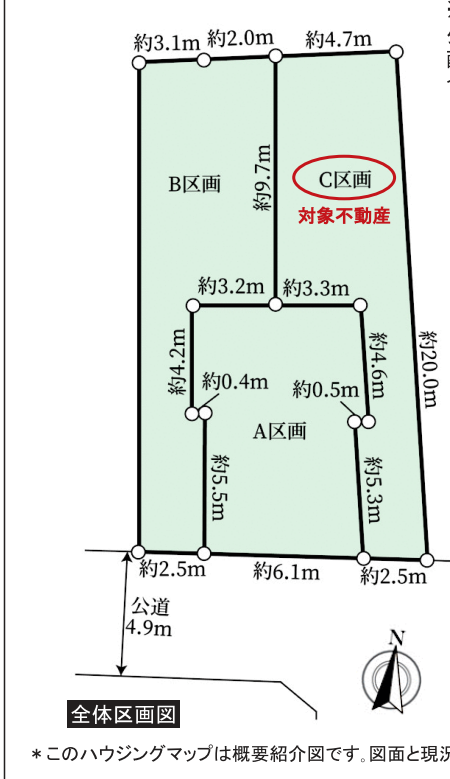


対象不動産

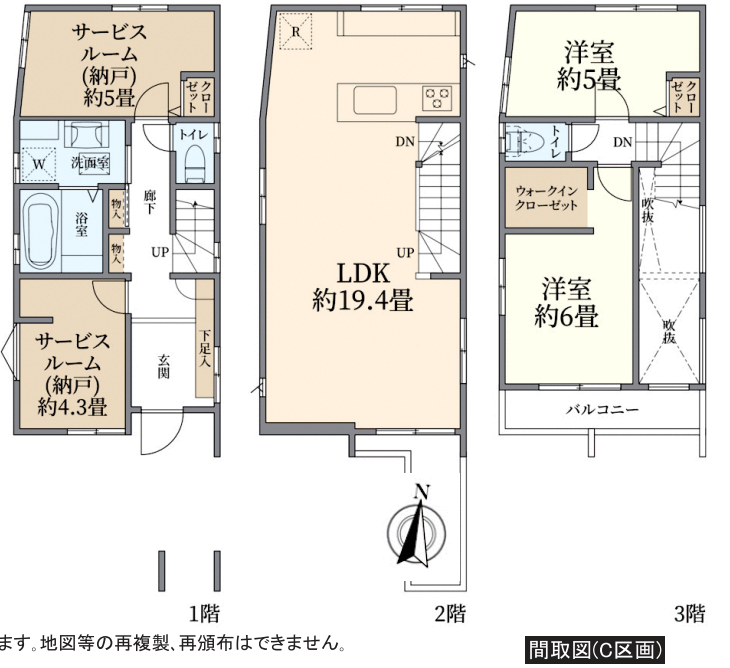
2025年2月上旬完成予定
新築一戸建て

Access
 JR埼京線「与野本町」駅徒歩8分
 JR京浜東北・根岸線「与野」駅徒歩10分

ライフインフォメーション
 ファミリーマート下落合2丁目店.....約150m(徒歩2分)
 西友与野店.....約320m(徒歩4分)
 与野フードガーデン与野本町駅前店.....約690m(徒歩9分)
 さいたま市立下落合小学校.....約850m(徒歩11分)
 さいたま市立与野東中学校.....約820m(徒歩11分)
 キッズ放課後スクール.....約190m(徒歩3分)
 与野愛仕幼稚園.....約830m(徒歩11分)
 西谷公園.....約410m(徒歩6分)
 井原医院(内科等).....約190m(徒歩3分)



※図面を基に描いたもので実際には多少異なる場合があります。絵图中的の車は配置図例を示したもので、販売価格には含まれません。



| | | | | |
|----|-----------------------------|------------------------------------|--------------|--------|
| 土地 | 権利形態 | 所有権 | | |
| | 借地期間 | — | 借地料 — | |
| | 地目 | 宅地 | 地目(現況) 地目と同じ | |
| | 土地面積 | 公簿72.81㎡(22.02坪) ※路地状部分約22.6㎡含む | | |
| | 接面道路 / 道路幅員 / 接道方位 | 南側約4.9m公道 | | |
| 建物 | 私道負担面積 | 無 | | |
| | 舗装 | 道路面より | | |
| | 構造 | 木造 地上3階 | | |
| | 築年月 | 2025年2月 | | |
| | 地下 | 1階 | 33.56㎡ | |
| | 2階 | 34.37㎡ | 3階 | 26.67㎡ |
| | 合計面積 | 94.6㎡(28.61坪) | | |
| | 間取タイプ | 2LDK+2納戸 | | |
| 制限 | 建ぺい率 | 60% | 容積率 196% | |
| | 用途地域 | 第1種住居地域 | | |
| | 都市計画 | 市街化区域 | 防火地域 | |
| | 高度地区 | 区画整理 | | |
| | 計画道路 | 無 | | |
| 設備 | 水道 | 公営 | ガス 都市ガス | |
| | 汚水 | 公共下水 | 雑排水 公共下水 | |
| | 駐車場 | | | |
| 引渡 | 現況 | 未完成 | | |
| | 引渡可能時期 | 2025年3月上旬 | | |
| 備考 | 建築確認番号: 第KBI-YKH24-10-2900号 | | | |
| | | | | |

*このハウジングマップは概要紹介図です。図面と現況が異なる場合は現況優先となります。地図等の複製、再頒布はできません。

埼玉県知事免許(9)第11747号 (社)不動産保証協会・会員

Nj すまいの日建住器(有) お問い合わせ ■地域で35年の実績 お任せください! ■

さいたま市中央区上落合三丁目8番9号 TEL 048-852-2484 ●営業時間/AM9:30~PM19:00

FAX 048-853-9257 ●ホームページ /http://www.nj1.jp ●定休日/木曜日

担当 狐崎 ぎつねざき

| | | | |
|----|---------|--------------------------------------|-----------------------|
| 戸建 | 価格 | 交通 | 所在 |
| | 5,380万円 | 埼京線「与野本町」駅徒歩8分 京浜東北・根岸線「与野」駅徒歩10分 | 埼玉県さいたま市中央区下落合6丁目 B号棟 |



2025年2月上旬完成予定
新築一戸建て

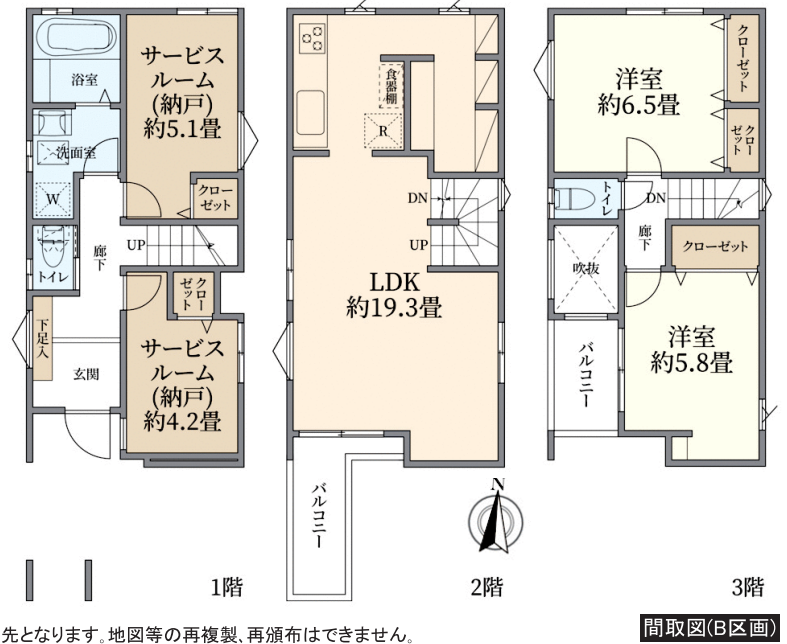
Access
JR埼京線「与野本町」駅徒歩8分
JR京浜東北・根岸線「与野」駅徒歩10分

- ライフインフォメーション
- ファミリーマート下落合2丁目店...約150m(徒歩2分)
 - 西友与野店...約320m(徒歩4分)
 - 与野フードガーデン与野本町駅前店...約690m(徒歩9分)
 - さいたま市立下落合小学校...約850m(徒歩11分)
 - さいたま市立与野東中学校...約820m(徒歩11分)
 - キッズ放課後スクール...約190m(徒歩3分)
 - 与野愛仕幼稚園...約830m(徒歩11分)
 - 西谷公園...約410m(徒歩6分)
 - 井原医院(内科等)...約190m(徒歩3分)

※図面を基に描いたもので実際には多少異なる場合があります。絵図中の車は配置図例を示したもので、販売価格には含まれません。



- 2路線
2路線利用可能
- 2駅
2駅利用可能
- 15畳以上
LDK15畳以上
- 10min
スーパー徒歩10分以内



| | | | | |
|------|----------------------------|------------------------------------|--------|--------|
| 土地 | 権利形態 | 所有権 | | |
| | 借地期間 | — | 借地料 | — |
| | 地目 | 宅地 | 地目(現況) | 地目と同じ |
| | 土地面積 | 公簿72.56㎡(21.94坪) ※路地状部分約22.2㎡含む | | |
| 土地 | 接面道路 /道路幅員 /接道方位 | 南側約4.9m公道 | | |
| | 私道負担面積 | 無 | | |
| 建物 | 舗装 | アスファルト | 道路面より | |
| | 構造 | 木造 地上3階 | | |
| | 築年月 | 2025年2月 | | |
| | 地下 | 1階 | 33.22㎡ | |
| | 2階 | 33.83㎡ | 3階 | 28.36㎡ |
| | 合計面積 | 95.41㎡(28.86坪) | | |
| | 間取タイプ | 2LDK+2納戸 | | |
| | 建ぺい率 | 60% | 容積率 | 196% |
| | 用途地域 | 第1種住居地域 | | |
| | 都市計画 | 市街化区域 | 防火地域 | |
| 高度地区 | | 区画整理 | | |
| 設備 | 計画道路 | 無 | | |
| | 水道 | 公営 | ガス | 都市ガス |
| | 汚水 | 公共下水 | 雑排水 | 公共下水 |
| | 駐車場 | | | |
| 引渡 | 現況 | 未完成 | | |
| | 引渡可能時期 | 2025年3月上旬 | | |
| 備考 | 建築確認番号:第KBI-YKH24-10-2897号 | | | |

*このハウジングマップは概要紹介図です。図面と現況が異なる場合は現況優先となります。地図等の複製、再頒布はできません。

埼玉県知事免許(9)第11747号 (社)不動産保証協会・会員

Nj すまいの日建住器(有) お問い合わせ ■地域で35年の実績 お任せください! ■

さいたま市中央区上落合三丁目8番9号 TEL 048-852-2484 ●営業時間/AM9:30~PM19:00

FAX 048-853-9257 ●ホームページ /http://www.nj1.jp ●定休日/木曜日

担当 狐崎 ぎつねざき