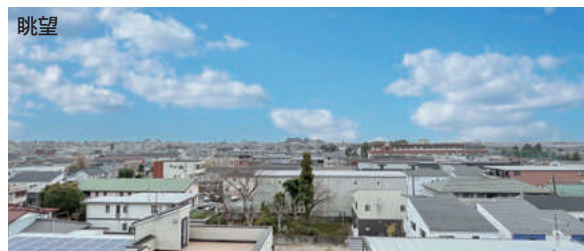
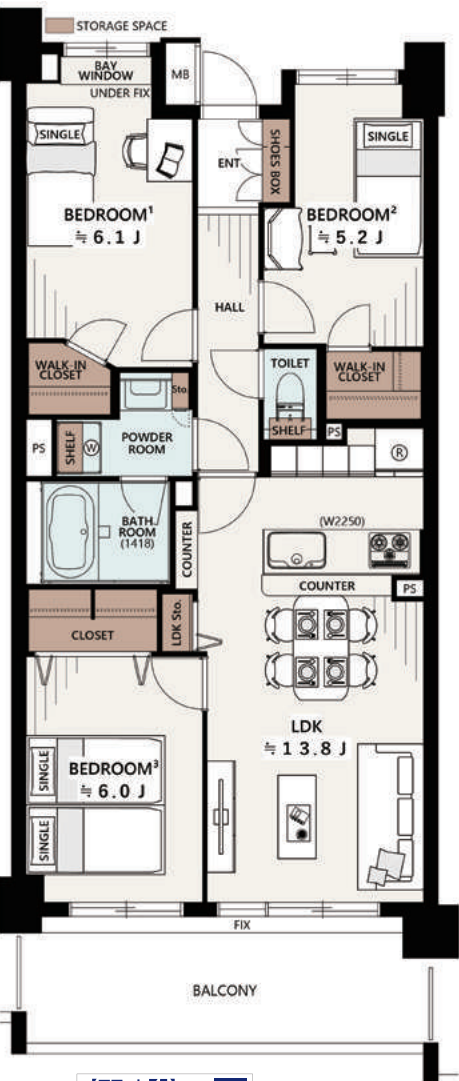


# 南向き! 陽当り&見晴らしのいい6階住戸

## 【イオンモール与野】まで徒歩約7分! 買い物便利な住環境



来訪者の顔がみえる  
モニター付きオートロック

不在時に荷受けが出来る  
宅配ボックス

車椅子やベビーカー  
利用も安心の  
スロープ付き

**LDKに開放感をもたらす対面キッチン**  
手洗いよりも節水効果が期待できる食洗機搭載  
マグネットパネル仕様でメモや収納グッズの取付に便利!

**2つのWICをはじめ充実の収納スペース**  
リビング収納内にコンセントがあり、収納中に家電の充電が可能  
3枚扉の下足入れで靴好きな方でも十分な収納力!

**ゆとりある1418サイズのバスルーム**  
浴室乾燥の涼風・暖房機能で快適なバスタイムが楽しめます!  
ファミリーには欠かせない追い焚き機能も標準装備

**LIFE INFORMATION**

ショッピングからグルメまで楽しめる  
【イオンモール与野】

スーパー・レストラン・アパレルショップをはじめ  
100を超える専門店が集積! 子供向けアミューズメントも  
充実しており、家族でのお出掛けにピッタリ!

【コクーンシティ】も自転車約10分!

ファミリーマート  
さいたま本町西店  
マンション隣接!

**TRAFFIC**

埼京線「与野本町」駅 徒歩13分  
埼京線「北与野」駅 徒歩15分

**OUTLINE**

■所在地	さいたま市中央区本町西3-16-7
■バルコニー	11.80㎡
■構造・規模	RC造陸屋根・ルーフィング葺7階建6階部分
■築年月	2000年2月
■土地権利	所有権
■用途地域	第一種中高層住居専用
■管理会社	大和ライフネクスト(株)
■施工会社	清水建設(株)
■管理費	月額13,470円
■管理形態	全部委託
■管理費	月額11,550円
■管理形態	全部委託
■現況	空部屋
■ペット飼育	不可
■駐車場	空きあり:月額5,200~10,000円(5/19時点)
■ネット設備	NTT東日本 / KDDI / ソネット (調査中)
■固定資産税等	年額109,173円(2024年度)
■備考	自治会費:月額250円 修繕積立金改定検討中(詳細未定)

**RENOVATION PLAN** プランナー 白坂

キッチン交換 / 浴室交換 / 洗面交換 / トイレ交換  
水廻り床張替 / フローリング新規(張替) / 建具交換  
照明交換 / 給湯器(追焚機能)交換 / 下足入  
全クロス貼替 / アクセントクロス / ハウスクリーニング



内装工事  
完了日

工事中物件の内見も大歓迎!

2024年 8月9日

完成イメージ動画

完成後のお部屋がイメージできます

オプション工事で理想の住まいへ  
アライズカスタムオーダー

【フラット35】住宅ローン減税 適用物件

R1住宅適合予定

※「フラット35」住宅ローン減税をご利用の際は事前にお問い合わせください。※最終取引時の司法書士は当社指定となります。※本図面の記載内容は制作時点のものであり、その後変更になっている場合があります。ご購入・ご契約の前に必ず最新の内容をご確認ください。※現場状況・施工上の都合により、仕様変更・内装工事完了日の延期、および内装工事完了後に手直し工事が入る場合があります。

満足度 98% の秘密とは?

専任プランナー  
間取り設計

業界最高水準  
10年保証

迅速対応  
カスタマー相談室

## Kitchen LIXIL

繊細で気品のある木目扉と明るいホワイト系ワークトップをマッチング。  
マグネットパネルの壁やキッチン用コンセントなど、細かい使い勝手に配慮しています。



**ワークトップ/キレイシンク**  
耐熱性・耐久性に優れた人造大理石製。継ぎ目がなく、排水口も一体成型でお掃除が簡単。



**オールインワン浄水栓**  
光熱費を節約するエコハンドル。シャワーヘッドを引き出してシンク全体が洗えます。



**食器洗い乾燥機**  
節水タイプで、手洗いにはない高い水温と強い水圧で、ガンコな汚れもキレイに。



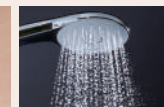
**マグネットパネル**  
山崎実業製マグネット商品2個付き。調味料などが収納できキッチン周りをスッキリ。

扉:コウノキ柄

※この物件はコンロ前はハーフガラスパネルになります。

## Bathroom LIXIL

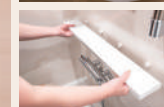
木目の自然な風合いを再現した艶やかで優しい色合いの鏡面パネルと、やわらかな光がナチュラル空間を演出する居心地の良いバスルーム。



**エコアクアシャワー**  
水滴にたっぷりの空気を含ませることで、ボリュームのある浴び心地と節水の両立を実現。



**換気乾燥暖房機**  
暖房・冷風・換気・乾燥が可能。毎日を快適に過ごせる、うれしい機能が揃っています。



**とるピカスリムカウンター**  
簡単に取り外して洗えるから、いつでもきれいをキープできるカウンター。



**パツとくるりんポイ排水口**  
渦のチカラで自然にゴミがまとまり、ポイッと捨てるだけ。掃除を楽しく変えてくれます。

壁パネル:ウッドグレインライト柄(全面)  
※水栓は位置・形状が異なる場合があります。

## Powder Room TOTO

見た目スッキリ、お掃除ラクラク、シンプル洗面台。



**LED三面鏡**  
LED照明が広範囲を均等に照らし、中央の鏡は、くもり止めコート付き。



**お掃除ラクラク水栓**  
上から水が出るので水栓まわりに水がたまず、お掃除が簡単です。



**ひろびろ洗面ボウル**  
水栓位置が高めでボウルの深さも十分あり作業空間がゆったり。

扉:ライトウッド柄

## Toilet TOTO

TOTO独自の「セフィオンテクト」技術。



陶器表面の凹凸をナノレベルでなめらかに仕上げました。汚れが付きにくく落ちやすく、美しさが持続します。



壁付リモコン



## Flooring 朝日ウッドテック



自然な木目を活かした美しいデザイン。傷や汚れに強く、ワックス掛け不要で、お手入れ簡単。

防音フローリング:メイプル柄

## Door 大建

リビング



洋室



リビングは居室間の一体感をつくる採光タイプ。本質を知る大人に向けた、洗練されたデザイン。

建具:ネオホワイト柄